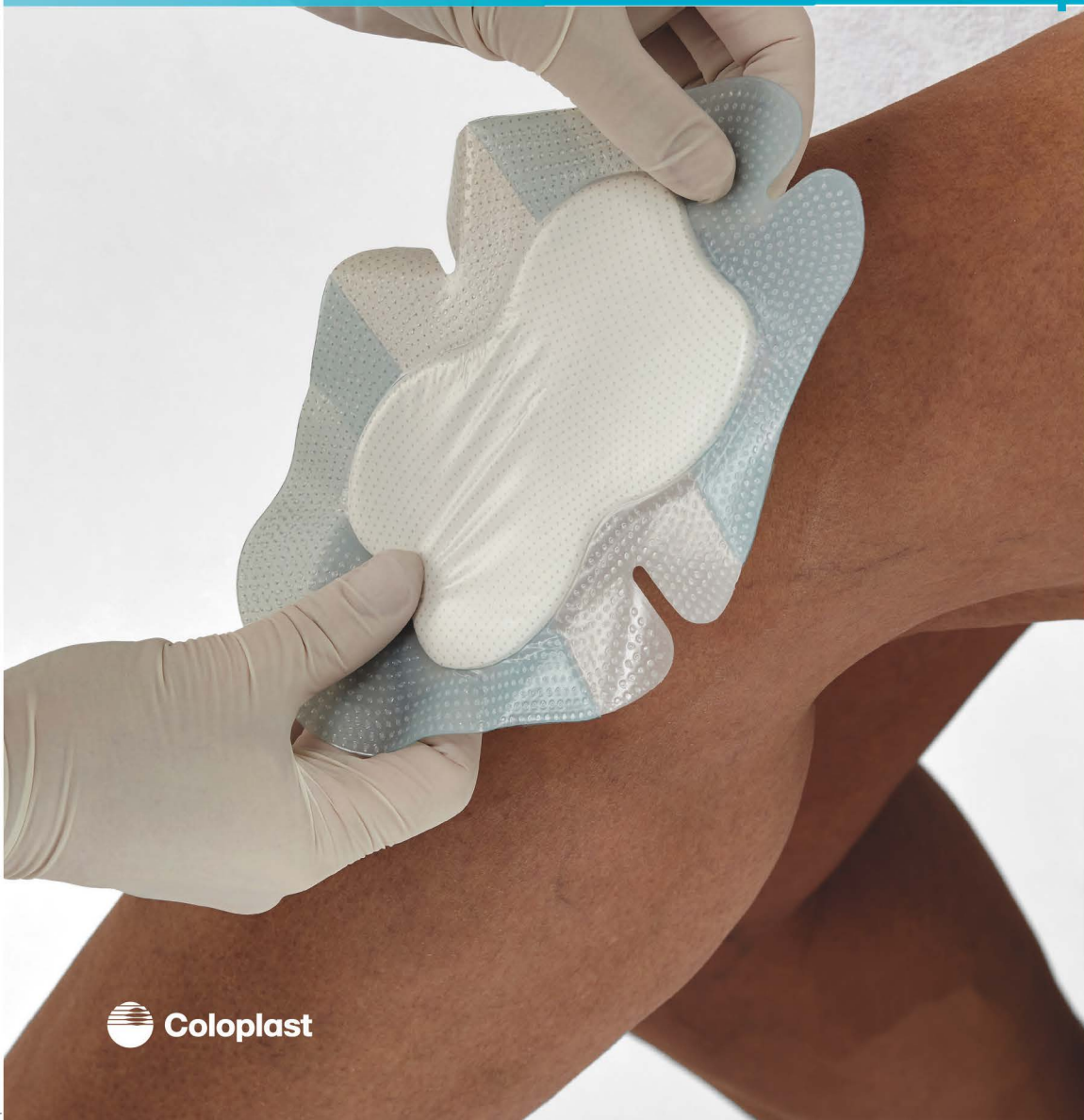


Guía de aplicación de apósitos de espuma con silicona en zonas anatómicas



Apósito de espuma con silicona Multiforma



Indicación

- Heridas con cualquier nivel de exudado de cualquier etiología en **zonas de difícil acceso**.

Preparación

- Limpie la herida y la piel perilesional de acuerdo con las directrices locales, ejemplo: agua tibia o suero salino fisiológico.
- Seque suavemente la piel perilesional.
- Si utiliza alguna película, crema, pomada o producto similar, permita que la piel perilesional se seque antes de colocar el producto.

Paso 1: Aplicación



Utilice las lengüetas protectoras para evitar tocar la parte adhesiva y asegurar una aplicación aséptica.
Retire la lengüeta central.



Coloque la parte adhesiva hacia la herida.



Retire suavemente las lengüetas protectoras restantes, de una en una, asegurando que cada lado se fija suave y uniformemente a la piel.



Recorra sus dedos suavemente alrededor del borde para asegurar su sujeción.





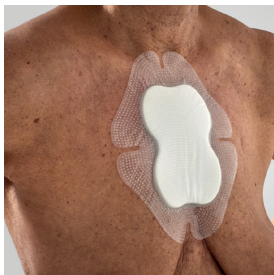
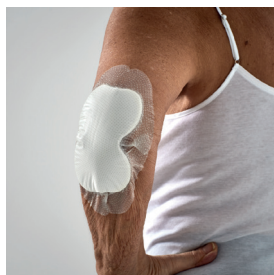
Paso 2: Retirada



El apósito se debe cambiar cuando esté clínicamente indicado, cuando los signos visibles de exudado se aproximen a los bordes de la espuma o después de 7 días.

Levante suavemente el borde y lentamente retire el apósito hasta su retirada completa.

Apósito versátil para zonas anatómicas curvas y con volumen



Apósito de espuma con silicona para el sacro



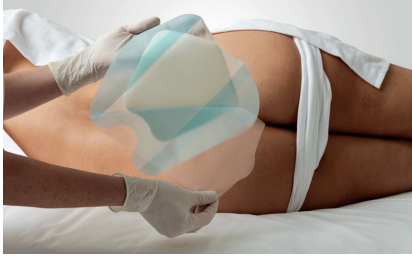
Indicación

- Heridas con cualquier nivel de exudado de cualquier etiología situadas en la **zona sacro-coxígea**.

Preparación

- Limpie la herida y la piel perilesional de acuerdo con las directrices locales, ejemplo: agua tibia o suero salino fisiológico.
- Seque suavemente la piel perilesional.
- Si utiliza alguna película, crema, pomada o producto similar, permita que la piel perilesional se seque antes de colocar el producto.

Paso 1: Aplicación



Utilice las lengüetas protectoras para evitar tocar la parte adhesiva y asegurar una aplicación aséptica.
Retire la lengüeta central.



Coloque la parte adhesiva hacia la herida mientras sostiene suavemente el glúteo para asegurar la colocación en el pliegue interglúteo.



Retire suavemente las lengüetas protectoras restantes, de una en una, asegurando que cada lado se fija suave y uniformemente a la piel.



Recorra sus dedos suavemente alrededor del borde para confirmar su sujeción.



Biatain Silicone Sacro se puede aplicar en ambas direcciones.



Paso 2: Retirada



El apósito se debe cambiar cuando esté indicado clínicamente, cuando los signos visibles de exudado se aproximen a los bordes de la espuma o después de 7 días.

Levante suavemente el borde y lentamente retire el apósito hasta su retirada completa.